

RANZI

RANZI

seit 1884

140 Jahre RANZI

In diesem Jahr wird unser Betrieb 140 Jahre alt, 140 Jahre am selben Standort, 140 Jahre in Familienbesitz.

Herzlichen Dank an all unsere Kunden für das Vertrauen und die Treue in diesen vielen Jahren.


Arno Ranzi & Team



SWISS
82421848
TWENTY SIX JEWELS (26)

Ω
OMEGA
3861
MASTER CO-AXIAL

Ω
OMEGA

140 Jahre RANZI

5 Generationen Schmuck und Uhren



Im Jahr 1884 eröffnete mein Urgroßvater **Josef Ranzi sen.** (1. Generation) unser Geschäft in Bozen, nachdem er 1877 die Ausbildung zum Goldschmied abgeschlossen hatte. Im Jahr 1903 ließ er an der Fassade die drei markanten Bögen aus rotem Marmor anbringen, die bis heute die Außenansicht prägen.



Erst im Jahr 1936 übernahm mein Urgroßvater **Johann Ranzi** (2. Generation) das Geschäft. Er führte es mit Unterstützung seiner Frau bis zum Jahr 1985. In den Nachkriegsjahren hatte die Nachfrage nach Goldschmuck aus italienischer Produktion zugenommen. Viele Menschen konnten sich durch den neu entstandenen Wohlstand hochwertigen Schmuck und Markenuhren leisten.

Mein Großvater **Josef Ranzi** (3. Generation) hatte mehrere Jahre lang in München als Goldschmied gearbeitet und dort seine Frau Luise kennengelernt. 1985 übernahm er zusammen mit meinen Eltern den Betrieb in Bozen.

ationen



Meine Eltern **Hannes und Hanni Ranzi** (4. Generation) haben ab 1989 das Angebot im Luxusbereich ständig erweitert. Exklusive Marken wie Omega, IWC, Breitling, Breguet, Blancpain, Glashütte Original, Chopard, Piaget und viele andere sind im Sortiment dazugekommen.

Nach meinem Studium und Arbeitserfahrung im Ausland, bin **ich** (5. Generation) nach Bozen zurückgekehrt und führe seit 2010 das Familienunternehmen. 2014 wurde der Betrieb umgebaut, erweitert und modernisiert.

Unser Fachwissen und die Erfahrung einer 140-jährigen Betriebsgeschichte werden uns hoffentlich helfen, auch die Zukunft gut zu meistern.


Arno Ranzi



JB
BLANCPAIN
MANUFACTURE DE HAUTE HORLOGERIE


Breguet
Depuis 1775

B
BREITLING
1884

CHANEL

Chopard

VICENZA
FOPE
DAL 1929

FRANCK MULLER
GENEVE

FRED

Glashütte
ORIGINAL

GS
Grand Seiko


HARRY WINSTON
TIMEPIECES

H
HUBLLOT

IWC
SCHAFFHAUSEN

LeoPizzo

LONGINES


MAURICE LACROIX
Manufacture Horlogère Suisse

 **MONTBLANC**

NOMOS
GLASHÜTTE


NORQAIN
SWISS MADE WATCHES

Ω
OMEGA

One
Solitaire

PIAGET

qeelin

RADO
SWITZERLAND



Fifty Fathoms Automatique

Gehäuse aus satiniertem Titan, mechanisches Werk mit Automatikaufzug, Datum und Sekunde, einseitig drehbare Lünette aus Saphir, blaues oder schwarzes Zifferblatt mit Sonnenschliff, Gangreserve 120 Stunden, wasserdicht bis 30 bar, Kautschuk-, Nato-, Segeltuch- oder Titan-Band, Ø 42,3mm





45

15

30

WED

JAN

1735
BLANCPAIN

My Fall

BATHYSCAPHE

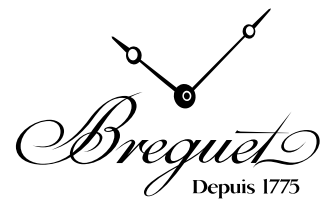
SWISS

MADE



Bathyscaphe Quantième Complet

Gehäuse aus Keramik, mechanisches Werk mit Automatikaufzug, schwarzes oder grünes Zifferblatt mit Sonnenschliff, vollständiger Kalender, Mondphasen und Sekunde, einseitig drehbare Lünette aus satiniertes schwarzer oder grüner Keramik mit Keramikeinlage und Indizes aus Liquidmetal™, gesichertes Uhrwerk, Gangreserve 72 Stunden, wasserdicht bis 30 bar, Segeltuch-, Nato- oder Keramikband, Ø 43,6mm



Tradition 7077BR

Gehäuse aus Roségold in 18 Karat Gold, mechanisches Werk mit Handaufzug, Gangreserveanzeige auf der Rückseite des Uhrwerks, 20-Minutenzähler, Stoppuhr-Funktionsanzeige bei 6 Uhr, Breguet-Spiralen aus Silizium, exzentrisches, versilbertes und handguillochiertes Goldzifferblatt, Saphirglasboden, Gangreserve 55 Stunden, wasserdicht bis 3 bar, Alligator-Lederband, Ø 44mm







BREGUET

J • M • M • J • S • N

SUN MON TUE WED
SAT FRI THU

1 • 2 • 3 • 5 • 7 • 9 • 11 • 13 • 15 • 17 • 19 • 21 • 23 • 25 • 27 • 29 • 31

1 • 2 • 3

N° 773




BREITLING
1884



Chronomat B01 42 Titanium



Chronomat B01 42 Triumph



Chronomat B01 42

Gehäuse aus Edelstahl oder Titan, mechanisches Manufakturwerk B01 mit Automatikaufzug, Gangreserve 70 Stunden, wasserdicht bis 20 bar, Möglichkeit, das Armband "Rouleaux" in Edelstahl oder Titan zu wählen oder ein Kautschuk- oder Kalblederband, Zifferblätter in verschiedenen Farben, Ø 42mm



MARGOT ROBBIE

CHANEL



CHANEL.COM

J12

IT'S ALL ABOUT SECONDS



CHANEL.COM

CHANEL



DIE PREMIÈRE UHR
ÉDITION ORIGINALE

Chopard



Anhänger Ice-Cube pure Mini
mit Kette in Weiß- oder Roségold 18 Karat
mit Diamanten



Armbanduhr Happy Sport

Gehäuse aus Edelstahl, Mechanikwerk mit
Automatikaufzug, Gangreserve ca. 42 Stunden,
47 Diamanten, 1 Saphir auf der Krone,
Saphirglasboden, Alligator-Lederarmband,
Ø 33mm



Ringe Ice-Cube
in Weiß- oder Roségold 18 Karat
mit Diamanten





FOPE



Kollektion LUNA

Flex'it in 18 Karat Roségold



FOPE



Kollektion SOLO

Flex'it in 18 Karat Roségold mit
schwarzen oder weißen Diamanten

Living in the sunshine with Fred

FRED

THE SUNSHINE JEWELER







GS
Grand Seiko

Each turn of the crown is a conversation with time.

E9

Grand Seiko Evolution 9
Manual-winding Mechanical Hi-Beat 36000 80 Hours

grand-seiko.com

GS Grand Seiko



Heritage Collection SBGA413 "Shunbun"

Gehäuse und Armband aus Titan,
Spring Drive Uhrwerk,
Gangreserveanzeige auf dem Zifferblatt,
Gangreserve ca. 72 Stunden,
wasserdicht bis 10 bar, Ø 40mm



Elegance Collection SBGM221

Gehäuse aus Edelstahl,
mechanisches Werk mit Automatikaufzug und
24 Stunden-GMT-Anzeige mit ca. 72 Stunden
Gangreserve, Saphirglasboden,
Alligator-Lederarmband, Ø 39,5mm



Evolution 9 Collection SLGH005 "White Birch"

Gehäuse und Armband aus Edelstahl,
mechanisches Werk mit Automatikaufzug
Hi-Beat 36000 a/h mit ca. 80 Stunden
Gangreserve, Saphirglasboden,
wasserdicht bis 10 bar, Ø 40mm





HARRY WINSTON




Avenue C Mini

Quarz-Uhrwerk, Stunden und Minuten, Gehäuse aus 18 Karat Rot- oder Weißgold, 15,6 x 32,3 mm,
Perlmutter-Zifferblatt, 47 Diamanten mit Brillantschliff, wasserdicht bis 3 bar

HUBLLOT




HUBLLOT

BIG BANG UNICO

Vibrantly-coloured and patented orange ceramic case. In-house UNICO chronograph movement. Limited to 250 pieces.

HUBLOT



Big Bang Unico Orange Ceramic
limitierte Edition 250 Uhren




Big Bang Unico Dark Green Ceramic
limitierte Edition 250 Uhren

Gehäuse aus orangefarbener oder grüner Keramik, Armband aus Kautschuk,
Automatik-Manufaktur-Chronographen-Uhrwerk UNICO mit "open heart"-Design, Flyback-Funktion und Säulenrad,
Gangreserve 72 Stunden, Armband aus orangem oder grünem Kautschuk (teilweise schwarz),
Faltschließe aus schwarzer Keramik mit Titan, wasserdicht 10 bar, Ø 42mm

HUBLOT




HUBLOT

BIG BANG ONE CLICK

Stainless steel case set with diamonds.
Self-winding movement. Interchangeable
strap using patented One-Click system.

HUBLOT




Big Bang One Click Steel

Big Bang One Click King Gold

Gehäuse aus Edelstahl oder King Gold 18 Karat mit diamantbesetzter Lünette, mechanisches Werk mit Automatikaufzug, Gangreserve 40 Stunden, Datumanzeige, wasserdicht bis 10 bar, austauschbares, strukturiertes Kautschuk-Band mit Faltschließe, Ø 33mm

HUBLOT




HUBLOT

**BIG BANG INTEGRATED
TIME ONLY**

Light blue ceramic case with integrated
bracelet. Self-winding movement.

HUBLOT



**Big Bang Integrated Time Only Sky Blue
limitierte Edition 200 Uhren**



**Big Bang Integrated Time Only Blue Indigo
limitierte Edition 200 Uhren**

Gehäuse und Armband aus polierter hell- oder indigoblauer Keramik, mechanisches Werk mit Automatikaufzug, Gangreserve 50 Stunden, Datumanzeige, wasserdicht bis 10 bar, Faltschließe aus Titan, Ø 40mm

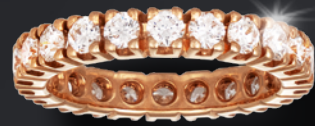
LeoPizzo



Armreifen in Gelb-, Rosè- und Weißgold 18 Karat mit Diamanten



LeoPizzo



Halskette mit Anhänger in Roségold 18 Karat mit pinkfarbenem Saphir und Diamanten
Ring mit pinkfarbenem Saphir und Diamanten

Diamantohrreifen in Roségold 18 Karat mit Diamanten
Memoire-Ring mit Diamanten



LeoPizzo



Ringe in Weißgold 18 Karat mit einem Saphir und Diamanten



LeoPizzo



Ohrringe in Weißgold 18 Karat mit gelben Fancy- und weißen Diamanten
Ring in Weißgold 18 Karat mit gelben Fancy- und weißen Diamanten

Ohrringe in Weißgold 18 Karat mit weißen Diamanten
Ring in Weißgold 18 Karat mit weißen Diamanten



LeoPizzo



LONGINES



Longines Legend Diver

Gehäuse aus Edelstahl, mechanisches Werk mit Automatikaufzug, Longines-Kaliber mit COSC-Zertifizierung, Taucheruhr ISO 6425, wasserdicht bis 30 bar, grünes Zifferblatt mit beidseitig drehbarer, innerer Taucherlunette, Gangreserve 72 Stunden, Ø 39mm



Longines Conquest

Gehäuse aus Edelstahl, mechanisches Werk mit Automatikaufzug, Longines-Kaliber, blaues Zifferblatt mit Sonnenschliff, Gangreserve 72 Stunden, wasserdicht bis 10 bar, Ø 34mm



Meisterstück x Olympic Heritage Chamonix 1924

Anlässlich des 100-jährigen Bestehens des Meisterstücks im Jahr 2024 würdigt Montblanc den Ursprung dieses legendären Schreibgeräts mit einer Kollektion, die vom Flair der Olympischen Spiele 1924 in Chamonix inspiriert ist. Der Jubiläumskappenring ist mit den beiden Zahlen „1924“ und „2024“ versehen, die an die Bedeutung dieser beiden Jahre erinnern.



NOMOS

GLASHÜTTE



Club Campus nonstop red

Gehäuse in Edelstahl, Mechanikwerk mit Handaufzug, rotes Zifferblatt, wasserdicht bis 10 bar, Sekundenzeiger neonorange, veganes Lederarmband, Ø 36mm



Club Campus 38 endless blue

Gehäuse aus Edelstahl, Mechanikwerk mit Handaufzug, türkises Zifferblatt, wasserdicht bis 10 bar, Sekundenzeiger neonorange, veganes Lederarmband, Ø 38,5mm

NOMOS GLASHÜTTE



Limited Edition Tangente Kompositionen: Zirkus, Love, Stop, Go, re-
 gum, Katzensgold, Mau, Schulhausweiß, F, gopink, Popor, mba,
 Pompadour, Super Sa, fseeegrau, Haifis, Pastell, Delfin, nee-
 sturm, Ariel, Schlossg, unt, Dunkelbun, tgesang. Je, ndell!





NORQAIN

SWISS MADE WATCHES



WILD ONE SKELETON

THE ULTIMATE HIGH-PERFORMANCE SPORTS WATCH

ULTRA-ROBUST / ULTRA-LIGHT

REVOLUTIONARY SHOCK ABSORBING CASE CONCEPT

GROUNDBREAKING NORTEQ® MATERIAL

NORQAIN

SWISS MADE WATCHES



Independence Skeleton DLC 42mm

Gehäuse und Band aus Edelstahl mit Diamantveredelung, skelettiertes Zifferblatt in Saphirglas mit Indizes und Zeigern in Rotgold, Schweizer Mechanikwerk mit Automatikaufzug und COSC-Zertifikat, wasserdicht bis 10 bar



Independence Skeleton 42mm

Gehäuse aus Edelstahl, skelettiertes Zifferblatt in Saphirglas, Schweizer Mechanikwerk mit Automatikaufzug und COSC-Zertifikat, wasserdicht bis 10 bar, schwarzes Kautschuk-Band



Independence Hakuna Mipaka 40mm

Gehäuse aus Edelstahl mit Diamantveredelung, Zifferblatt mit Leopardenmuster nach Dean-Schneider-Projekt. Schweizer Mechanikwerk mit Automatikaufzug und COSC-Zertifikat, wasserdicht bis 10 bar, schwarzes Kautschuk-Band

Ω
OMEGA



Speedmaster Moonwatch Professional

Gehäuse Ø 42mm in Moonshine™-Gold 18 Karat, abgestuftes Zifferblatt in Moonshine™-Gold mit Sonnenschliff und schwarzen Hilfszifferblättern und Indizes, Drehring der Lünette in schwarzer Keramik mit tachymetrischer Skala in OMEGA Ceragold™, Kaliber OMEGA Co-Axial Master Chronometer 3861, Band aus Moonshine™-Gold



Seamaster Aqua Terra

Gehäuse Ø 41mm in Edelstahl, schwarz lackiertes, poliertes Zifferblatt mit rhodiniertem Omega-Logo, Datumfenster auf 6 Uhr, Kaliber OMEGA Co-Axial Master Chronometer 8900, Band aus Edelstahl



Ω
OMEGA
Speedmaster
PROFESSIONAL



Constellation

Gehäuse Ø 29mm in Edelstahl und Sedna™-Gold 18 Karat, Perlmutt-Zifferblatt mit Diamantindizes, Datumsfenster auf 6 Uhr, Zeiger, OMEGA-Logo, Constellation-Stern und Diamanteinfassungen in Sedna™-Gold 18 Karat, Kaliber OMEGA Co-Axial Master Chronometer 8700, Band aus Edelstahl und Sedna™-Gold 18 Karat



Seamaster Aqua Terra Shades

Gehäuse Ø 34mm in Edelstahl und Sedna™-Gold 18 Karat, lackiertes Zifferblatt mit Sonnenschliff und PVD-Beschichtung in Sedna™-Gold 18 Karat, Datumsfenster auf 6 Uhr, facettierte Zeiger und Stundenindizes auch in Sedna™-Gold 18 Karat, Kaliber OMEGA Co-Axial Master Chronometer 8800, Band aus Edelstahl und Sedna™-Gold 18 Karat



Ω
OMEGA
Speedmaster
CO-AXIAL
CHRONOMETRE

One

Solitaire

Für diese EINE Frau in deinem Leben.
Zeig ihr, wie wundervoll sie ist.





One Solitaire

Hochwertige Legierung

Alle ONEsolitaire Schmuckstücke werden aus einer hochwertigen Weißgold-Palladium-Legierung hergestellt, die zwei Vorteile hat: sie ist absolut ohne Nickel, weniger spröde und eignet sich somit bestens für sichere Diamantfassungen.

GIA-Zertifikat und Diamanten mit Lasergravur

Die Qualität aller ONEsolitaire Diamanten wird durch ein GIA-Zertifikat bestätigt, das eine präzise und unverwechselbare Beschreibung aller Qualitätsmerkmale enthält. Eine mikroskopisch kleine Lasergravur auf der Rundiste des Diamanten garantiert die eindeutige Zuordnung zu seinem Zertifikat.

Warum ein GIA-Zertifikat?

Die Qualitätskriterien der verschiedenen gemmologischen Institute weichen voneinander ab, deshalb kann ein und derselbe Diamant unterschiedlich bewertet werden. Bei einem Vergleich sollten Diamanten Zertifikate desselben Institutes haben. Die strengsten Parameter wendet das weltweit renommierteste Institut GEMOLOGICAL INSTITUTE OF AMERICA, kurz GIA, an. Für die hohen Standards von ONEsolitaire kommen deshalb nur GIA-Zertifikate in Frage.

Immer „excellent“ und „none“

Alle ONEsolitaire Diamanten sind ohne Fluoreszenz („none“) und entsprechen immer der allerhöchsten Qualitätsstufe („excellent“) für Schliff, Politur und Symmetrie, was eine zusätzliche Wertsteigerung bringt.

Natürliche Diamanten

Alle ONEsolitaire Diamanten sind natürlicher Herkunft.





PIAGET



Polo Skeleton

Skelettierte Edelstahl-Uhr mit blau getöntem, mechanischen Manufaktur-Uhrwerk Piaget 1200S1 mit Automatikaufzug, ultraflaches Gehäuse 6,5mm, Saphirglasboden, mit 2 austauschbaren Bändern, je einem satinierten Edelstahl- und einem Lederband, ca. 44 Stunden Gangreserve, Ø 42mm



Polo Field green

Gehäuse aus Edelstahl, mechanisches Manufaktur-Uhrwerk Piaget 1110P mit Automatikaufzug, grünes Zifferblatt mit SuperLumiNova®-Indizes und -zeigern, Datumfenster auf 6 Uhr, Saphirglasboden, wasserdicht bis 10 bar, ca. 50 Stunden Gangreserve, austauschbares Kautschuk-Band, Ø 42mm



Polo Chronograph

Gehäuse aus Edelstahl, mechanisches Manufaktur-Uhrwerk Piaget 1160P mit Automatikaufzug, Chronograph, ca. 50 Stunden Gangreserve, wasserdicht bis 10 bar, austauschbares Kautschuk-Band, Ø 42mm



PIAGET POLO WATCHES
*Sascha Von Bismarck with Ella Richards,
Orson Richards and Kesewa Aboah
by Brigitte Niedermair.*

PIAGET

Maison of *Extraleganza* since 1874

qeelin



Wulu

Großer Anhänger aus Roségold 18 Karat mit Diamanten



Wulu

Anhänger aus Roségold 18 Karat mit Diamanten und rotem Achat
Kleiner Anhänger aus Roségold 18 Karat mit Diamanten und rosa Opal
Kleine Kette aus Roségold 18 Karat mit Diamanten und Jade



Wulu

Armreif aus Roségold 18 Karat mit rotem Achat



Wulu

Ring aus Roségold 18 Karat mit Diamanten

RADO

SWITZERLAND

MASTER OF MATERIALS



RADO ANATOM

Die Rado Anatom Automatic wird vom Kaliber Rado R766 angetrieben und ist mit einer antimagnetischen Unruhspirale aus Nivachron™ ausgestattet. Sie verfügt über eine mattschwarze Lünette aus Hightech-Keramik, ein zylindrisches Saphirglas mit Antireflexionsbeschichtung und einen runden Saphirglasboden. Das Zifferblatt hat einen blau-schwarzen Farbton, der dem Design Tiefe verleiht. Das schwarze Kautschuk-Band ist mit einer Dreifach-Faltschließe ausgestattet und bietet höchsten Tragekomfort. Die Uhr ist bis 50 m wasserdicht und drückt Eleganz und Präzision aus, indem sie Komfort und Ästhetik vereint.

Ø 32,5mm

RADO.COM

DANKE



RANZI

Museumstraße 14 B · I-39100 Bozen · Tel. 0471 970 799 · www.ranzi.com

Design & Druck:
www.longo.media

