

RANZI

RANZI

dal 1884

140 anni
140 anni di RANZI

Quest'anno la nostra azienda compie 140 anni. Da 140 anni sempre nella stessa sede e sempre a conduzione familiare.

Vorrei esprimere la mia gratitudine a tutti i nostri clienti per la fiducia e la fedeltà dimostrate in questi anni.

Arno Ranzi
Arno Ranzi e team



SWISS
82421848
TWENTY SIX JEWELS (26)

Ω
OMEGA
3861
MASTER CO-AXIAL

Ω
OMEGA

140 anni di RANZI

Cinque generazioni di gioielli e orologi



Nel 1884, dopo aver completato la sua formazione come orafo nel 1877, mio trisnonno **Josef Ranzi Sr.** (prima generazione) inaugurò il nostro negozio a Bolzano. Nel 1903 fece aggiungere alla facciata i tre suggestivi archi in marmo rosso, che ancora oggi caratterizzano l'esterno della gioielleria.



Solamente nel 1936 mio bisnonno **Johann Ranzi** (seconda generazione) rilevò l'attività. Negli anni del dopoguerra, la domanda di gioielli in oro di produzione italiana ebbe una forte ripresa. Grazie alla ritrovata prosperità, sempre più persone ebbero la possibilità di acquistare gioielli di alta qualità e orologi di marca.

Mio nonno **Josef Ranzi** (terza generazione) aveva lavorato per diversi anni come orafo a Monaco di Baviera, dove aveva conosciuto sua moglie Luise. Nel 1985 rilevò l'attività a Bolzano insieme a lei e ai miei genitori.

generazioni



A partire dal 1989, i miei genitori **Hannes e Hanni Ranzi** (**quarta generazione**) hanno costantemente ampliato l'offerta nel segmento del lusso. Marchi esclusivi come Omega, IWC, Breitling, Breguet, Blancpain, Glashütte Original, Chopard, Piaget e molti altri sono stati aggiunti all'assortimento.

Dopo gli studi e le esperienze lavorative all'estero, sono tornato a Bolzano e dal 2010 gestisco l'azienda di famiglia (**quinta generazione**). Nel 2014 il negozio è stato ristrutturato, ampliato e modernizzato.

Ci auguriamo che la competenza e l'esperienza maturata in 140 anni di storia ci aiuterà ad affrontare al meglio anche le sfide del futuro.


Arno Ranzi



JB
BLANCPAIN
MANUFACTURE DE HAUTE HORLOGERIE


Breguet
Depuis 1775

B
BREITLING
1884

CHANEL

Chopard

VICENZA
FOPE
DAL 1929

FRANCK MULLER
GENEVE

FRED

Glashütte
ORIGINAL

GS
Grand Seiko


HARRY WINSTON
TIMEPIECES

H
HUBLOT

IWC
SCHAFFHAUSEN

LeoPizzo

LONGINES


MAURICE LACROIX
Manufacture Horlogère Suisse

 **MONTBLANC**

NOMOS
GLASHÜTTE


NORQAIN
SWISS MADE WATCHES

Ω
OMEGA

One
Solitaire

PIAGET

qeelin

RADO
SWITZERLAND



Fifty Fathoms Automatique

Cassa in titanio satinato, data e lancetta dei secondi, lunetta unidirezionale di zaffiro, quadrante blu a raggiera, movimento automatico, riserva di carica 120 ore, impermeabile fino a 30 bar, cinturino in caucciù, Nato, tela vela o bracciale in titanio, Ø 42,3mm





45

15

30

WED

JAN

BLANCPAIN

1735

My Fall

BATHYSCAPHE

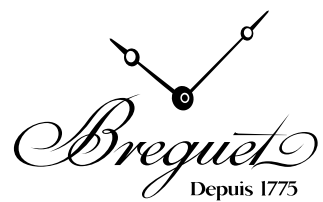
SWISS

MADE



Bathyscaphe Quantième Complet

Cassa in ceramica, movimento automatico, quadrante nero o verde a raggiera, calendario completo, fasi lunari e lancetta dei secondi, lunetta unidirezionale in ceramica nera o verde satinata con inserto in ceramica e indici in Liquidmetal™, movimento protetto, riserva di carica 72 ore, impermeabile fino a 30 bar, cinturino in tela vela, Nato o bracciale in ceramica, Ø 43,6mm



Tradition 7077BR

Cassa in oro rosa 18K con movimento antracite a carica manuale, contatore di 20 minuti e indicazione della riserva di carica visibile sul retro del movimento, indicatore di attivazione del cronografo a ore 6, spirali Breguet in silicio, quadrante decentrato in oro argentato con lavorazioni guilloché realizzata a mano, fondello in vetro zaffiro, riserva di carica 55 ore, impermeabile fino a 3 bar, cinturino in pelle di alligatore, Ø 44mm







BREGUET

J • M • M • J • S • N

SUN MON TUE WED
SAT FRI THU

1 • 2 • 3 • 5 • 7 • 9 • 11 • 13 • 15 • 17 • 19 • 21 • 23 • 25 • 27 • 29 • 31 • 1 • 3 • 5 • 7 • 9 • 11 • 13 • 15 • 17 • 19 • 21 • 23 • 25 • 27 • 29 • 31

N° 773

1 2 3
B




BREITLING
1884



Chronomat B01 42 Titanium



Chronomat B01 42 Triumph



Chronomat B01 42

Cassa in acciaio o in titanio, movimento automatico, calibro di manifattura B01 e riserva automatica di 70 ore.
Impermeabile fino a 200m, a seconda del modello è possibile scegliere tra: bracciale "rouleaux" in acciaio o titanio,
oppure cinturino in caucciù o in pelle di vitello, quadranti di diversi colori, Ø 42mm



MARGOT ROBBIE

CHANEL



J12

È TUTTA UNA QUESTIONE DI SECONDI



CHANEL.COM *L'OROLOGIO PREMIÈRE

CHANEL



LA MONTRE PREMIÈRE*
ÉDITION ORIGINALE

Chopard



Ciondoli Ice-Cube pure Mini

con catena in oro bianco o rosa 18K
con diamanti



Anelli Ice-Cube

in oro bianco o rosa 18K
con diamanti



Orologio Happy Sport

Cassa in acciaio con movimento meccanico a
carica automatica, riserva di carica ca. 42 ore,
47 diamanti, 1 zaffiro sulla corona, fondello
in vetro zaffiro, cinturino in pelle di alligatore,
Ø 33mm





FOPE



Collezione LUNA

Flex'it in oro rosa 18K



FOPE



Collezione SOLO

Flex'it in oro rosa 18K con
diamanti bianchi o neri

Living in the sunshine with Fred

FRED

THE SUNSHINE JEWELER







GS
Grand Seiko

Each turn of the crown is a conversation with time.

E9

Grand Seiko Evolution 9
Manual-winding Mechanical Hi-Beat 36000 80 Hours

grand-seiko.com

GS Grand Seiko



Heritage Collection SBGA413 "Shunbun"

Cassa e bracciale in titanio, movimento Spring Drive, con indicatore della riserva di carica sul quadrante, riserva di carica ca. 72 ore, impermeabile fino a 10 bar, Ø 40mm



Elegance Collection SBGM221

Cassa in acciaio, movimento meccanico automatico con capacità di carica manuale e funzione GMT 24 ore con ca. 72 ore di riserva di carica, fondello in vetro zaffiro, cinturino in pelle alligatore, Ø 39,5mm



Evolution 9 Collection SLGH005 "White Birch"

Cassa e bracciale in acciaio, movimento meccanico automatico con capacità di carica manuale Hi-Beat 36000 a/h con ca. 80 ore di riserva di carica, fondello in vetro zaffiro, impermeabile fino a 10 bar, Ø 40mm





HARRY WINSTON




Avenue C Mini

Movimento al quarzo, ore e minuti, cassa in oro rosa o in oro bianco 18 carati, 15,6 x 32,3 mm,
quadrante in madreperla, 47 diamanti taglio brillante, impermeabile fino a 3 bar

HUBLLOT




HUBLLOT

BIG BANG UNICO

Vibrantly-coloured and patented orange ceramic case. In-house UNICO chronograph movement. Limited to 250 pieces.

HUBLOT



Big Bang Unico Orange Ceramic
edizione limitata 250 orologi




Big Bang Unico Dark Green Ceramic
edizione limitata 250 orologi

Cassa in ceramica arancione o verde, cinturino in caucciù, movimento crono automatico di manifattura UNICO con design "open heart", funzione flyback e ruota a colonne, riserva di carica 72 ore, cinturino in caucciù arancione o verde (parzialmente nero), chiusura deployante in ceramica nera con titanio, impermeabile fino a 10 bar, Ø 42mm

HUBLOT




HUBLOT

BIG BANG ONE CLICK

Stainless steel case set with diamonds.
Self-winding movement. Interchangeable
strap using patented One-Click system.

HUBLOT



Big Bang One Click Steel




Big Bang One Click King Gold

Cassa in acciaio o King Gold 18K con lunetta impreziosita di diamanti, movimento meccanico a carica automatica, riserva di carica 40 ore, datario, impermeabile fino a 10 bar, cinturino intercambiabile in caucciù strutturato con chiusura deployante, Ø 33mm

HUBLOT




HUBLOT

**BIG BANG INTEGRATED
TIME ONLY**

Light blue ceramic case with integrated
bracelet. Self-winding movement.

HUBLOT



Big Bang Integrated Time Only Sky Blue
edizione limitata 200 orologi



Big Bang Integrated Time Only Blue Indigo
edizione limitata 200 orologi

Cassa e bracciale in ceramica lucidata in blu chiaro o scuro, movimento meccanico a carica automatica, riserva di carica 50 ore, datario, impermeabile fino a 10 bar, chiusura deployante in titanio, Ø 40mm

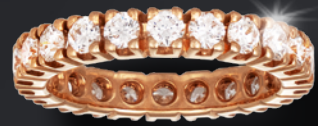
LeoPizzo



Bracciali in oro giallo, rosa e bianco 18K con diamanti



LeoPizzo



Catena con ciondolo e anello in oro rosa 18K con zaffiri rosa e diamanti

Orecchini a cerchio e anello eternity in oro rosa 18K con diamanti



LeoPizzo



Anelli in oro bianco 18K con zaffiro e diamanti



LeoPizzo



Orecchini e anelli in oro bianco 18K con diamanti bianchi e gialli



LeoPizzo



LONGINES



Longines Legend Diver

Cassa in acciaio, movimento meccanico a carica automatica con calibro esclusivo Longines con certificazione COSC, orologio da immersione certificato ISO 6425 impermeabile fino a 30 bar, quadrante verde con lunetta girevole bidirezionale interna da sub, riserva di carica fino a 72 ore, Ø 39mm



Longines Conquest

Cassa in acciaio, movimento meccanico a carica automatica con calibro esclusivo Longines, quadrante blu soleil, riserva di carica fino a 72 ore, impermeabile fino a 10 bar, Ø 34mm

MONTBLANC



Meisterstück x Olympic Heritage Chamonix 1924

Per celebrare il centenario Meisterstück nel 2024, Montblanc rende omaggio alle origini degli iconici strumenti da scrittura in una collezione ispirata allo spirito dei Giochi Olimpici di Chamonix 1924. L'anello del cappuccio reca sia per "1924" che "2024", emblema dell'importanza di entrambi gli anni



NOMOS

GLASHÜTTE



Club Campus nonstop red

Cassa in acciaio con movimento meccanico a carica manuale, quadrante rosso, impermeabile fino a 10 bar, lancetta dei secondi arancio, cinturino in pelle scamosciata vegan, Ø 36mm



Club Campus 38 endless blue

Cassa in acciaio con movimento meccanico a carica manuale, quadrante turchese, impermeabile fino a 10 bar, lancetta dei secondi arancio, cinturino in pelle scamosciata vegan, Ø 38,5mm

NOMOS GLASHÜTTE



Edizione limitata Tangente
 gung, Katzensgold, Ma
 Pompadour, Super Sa
 Ariel, Schlossgrün, Zie
 ioni cromatiche: Zirkus, Love, Stop, Go,
 t, Schulhausweiß, f
 eegrau, Haifisch
 unkelbunt, Chili, l
 e-
 ngopink, Popor
 mba,
 Delfin, Fro
 urm,
 g. Ora dispo
 anzi!





NORQAIN

SWISS MADE WATCHES



WILD ONE SKELETON

THE ULTIMATE HIGH-PERFORMANCE SPORTS WATCH

ULTRA-ROBUST / ULTRA-LIGHT

REVOLUTIONARY SHOCK ABSORBING CASE CONCEPT

GROUNDBREAKING NORTEQ® MATERIAL

NORQAIN

SWISS MADE WATCHES



Independence Skeleton DLC 42 mm

Cassa e bracciale in acciaio con rivestimento DLC, quadrante scheletrato in vetro zaffiro con indici e lancette in oro rosa, movimento meccanico con carica automatica svizzero certificato COSC, impermeabile fino a 10 bar



Independence Skeleton 42 mm

Cassa in acciaio, quadrante scheletrato in vetro zaffiro, movimento meccanico a carica automatica svizzero certificato COSC, impermeabile fino a 10 bar, cinturino in caucciù nero



Independence Hakuna Mipaka 40 mm

Cassa in acciaio con rivestimento DLC, quadrante con motivo leopardato progettato con Dean Schneider, movimento meccanico a carica automatica svizzero certificato COSC, impermeabile fino a 10 bar, cinturino nero effetto velluto in caucciù

Ω
OMEGA



Speedmaster Moonwatch Professional

Cassa Ø 42 mm in oro Moonshine™ 18K.
Quadrante “step” in oro Moonshine™ 18K con finitura spazzolata a raggi di sole e contatori e indici bruniti. Anello della lunetta in ceramica nera con scala tachimetrica in OMEGA Ceragold™.
Calibro OMEGA Co-Axial Master Chronometer 3861.
Bracciale in oro Moonshine™ 18K



Seamaster Aqua Terra

Cassa Ø 41 mm in acciaio inossidabile.
Quadrante laccato nero con logo OMEGA rodato e datario a finestrella a ore 6.
Calibro OMEGA Co-Axial Master Chronometer 8900.
Bracciale in acciaio inossidabile



Ω
OMEGA
Speedmaster
PROFESSIONAL

Ω
OMEGA



Constellation

Cassa Ø 29 mm in acciaio inossidabile e oro Sedna™ 18K.
Quadrante in madreperla con indici delle ore in diamanti,
datario a finestrella a ore 6. Lancette, logo OMEGA, stella
Constellation e supporti dei diamanti in oro Sedna™ 18K.
Calibro OMEGA Co-Axial Master Chronometer 8700.
Bracciale in acciaio inossidabile e oro Sedna™ 18K



Seamaster Aqua Terra Shades

Cassa Ø 34 mm in acciaio inossidabile e oro Sedna™ 18K.
Quadrante spazzolato a raggi di sole, laccato e sottoposto a
trattamento in PVD oro Sedna™, datario a finestrella a ore 6.
Lancette sfaccettate e indici delle ore in oro Sedna™ 18K,
dalla forma distintiva ispirata allo scafo di una barca a vela.
Calibro OMEGA Co-Axial Master Chronometer 8800.
Bracciale in acciaio inossidabile e oro Sedna™ 18K



Ω
OMEGA
Speedmaster
CO-AXIAL
CHRONOMETRE

One

Solitaire

Per LA donna della tua vita.
Dimostrale quanto è meravigliosa.





One Solitaire

Una lega pregiata

Tutti i gioielli ONEsolitaire vengono realizzati in una pregiata lega di oro bianco al palladio che ha due principali vantaggi: è assolutamente priva di nichel ed essendo meno fragile si presta perfettamente come montatura sicura per i diamanti.

Certificato GIA e diamanti con incisione laser

La qualità di tutti i diamanti ONEsolitaire viene garantita da un certificato GIA, il quale comprende una precisa delineazione di tutte le caratteristiche qualitative della pietra. Una microscopica incisione laser sulla cintura del diamante ne assicura l'inconfutabile associazione al suo certificato.

Perché un certificato GIA?

I criteri di qualità dei diversi istituti gemmologici si differenziano l'uno dall'altro, per questo motivo lo stesso diamante può essere valutato in diversi modi. In caso di una comparazione i diamanti dovrebbero avere la certificazione dello stesso ente. Tra i vari istituti il GEMOLOGICAL INSTITUTE OF AMERICA, abbreviato GIA, considerato il più importante a livello mondiale, adotta i criteri più stringenti. Per soddisfare gli elevati standard di ONEsolitaire vengono scelti solamente certificati GIA.

Sempre "excellent" e "none"

Tutti i diamanti ONEsolitaire sono privi di fluorescenza ("none") e corrispondono sempre alla più alta qualità ("excellent") per quanto riguarda il taglio, la politura e la simmetria, il che si riflette in un maggior valore.

Diamanti naturali

Tutti i diamanti ONEsolitaire sono di origine naturale.





PIAGET



Polo Skeleton

Cassa in acciaio, movimento di manifattura Piaget 1200S1 meccanico a carica automatica scheletrato blu, cassa ultrapiatta 6,5mm, fondello in vetro zaffiro, ca. 44 ore di riserva di carica, 2 bracciali intercambiabili, uno satinato in acciaio e uno in pelle, Ø 42mm



Polo Field green

Cassa in acciaio, movimento di manifattura Piaget 1110P meccanico a carica automatica, quadrante verde con indici e lancette SuperLumiNova®, datario alle ore 6, fondello in vetro zaffiro, impermeabile fino a 10 bar, ca. 50 ore di riserva di carica, cinturino in caucciù intercambiabile, Ø 42mm



Polo Chronograph

Cassa in acciaio, movimento di manifattura Piaget 1160P meccanico a carica automatica, cronografo, ca. 50 ore di riserva di carica, impermeabile fino a 10 bar, cinturino in caucciù intercambiabile, Ø 42mm



PIAGET POLO WATCHES
*Sascha Von Bismarck with Ella Richards,
Orson Richards and Kesewa Aboah
by Brigitte Niedermair.*

PIAGET

Maison of *Extraleganza* since 1874

qeelin



Wulu

Pendente Wulu grande in oro rosa 18K con diamanti



Wulu

Pendente Wulu in oro rosa 18K con diamanti e agata rossa
Pendente Wulu piccolo in oro rosa 18K con diamanti e opale rosa
Collana Wulu piccola in oro rosa 18K con diamanti e giada



Wulu

Bracciale Wulu in oro rosa 18K con agata rossa



Wulu

Anello Wulu in oro rosa 18K con diamanti

RADO

SWITZERLAND

MASTER OF MATERIALS



RADO ANATOM

Rado Anatom Automatic è azionato dal calibro Rado R766 e dotato di spirale antimagnetica Nivachron™. Vanta una lunetta in ceramica high-tech nera opaca, un cristallo zaffiro di forma cilindrica con rivestimento antiriflesso e un fondello in acciaio con oblò trasparente.

Il quadrante presenta una sfumatura dal blu al nero che aggiunge profondità al design. Il cinturino in caucciù nero è progettato per garantire massimo comfort ed è dotato di una fibbia a tripla piega

E' impermeabile fino a 50 m ed esprime eleganza e precisione combinando comfort ed estetica.

32.5 mm

RADO.COM

GRAZIE



RANZI

Via Museo 14 B · I-39100 Bolzano · Tel. 0471 970 799 · www.ranzi.com

Design & stampa:
www.longo.media

